

Menschen eine Perspektive geben!



Betreuen  
Beraten  
Informieren



[www.gebewo-pro.de](http://www.gebewo-pro.de)

[www.gebewo-pro.de](http://www.gebewo-pro.de)

[www.gebewo-pro.de](http://www.gebewo-pro.de)

## Unterstützen Sie uns!

Gemeinsam können wir Menschen eine Perspektive geben.

Danke!

### » SPENDENKONTO

GEBEWO pro GmbH  
Geibelstr. 77/78  
12305 Berlin

### » IBAN

DE57 1002 0500 0003 3595 02

### » BIC

BFSWDE33BER (Bank für Sozialwirtschaft)

### » VERWENDUNGSZWECK

GEBEWO „Hilfe für Menschen“

V. i. S. d. P.: Robert Veltmann und Lothar Fiedler  
GEBEWO pro gemeinnützige GmbH  
Stand: März 2014

## Kommen Sie vorbei!

### » PRAXIS AM STRALAUER PLATZ

Stralauer Platz 32  
Vorderhaus EG  
10243 Berlin



### Fahrverbindungen

Ostbahnhof S3, S5, S7, S75, S9  
oder  
Bus M 140, 240, 347

### » ANSPRECHPARTNER

Hr. Dahlkemper  
☎ 030 / 290 475 39  
praxiskoordination@gebewo-pro.de

### » ARZTPRAXIS

☎ 030 / 296 685 36  
☎ 030 / 296 685 37  
Arztpraxis@gebewo-pro.de

Sprechzeiten ohne  
Terminvergabe

### Montag – Donnerstag

8:00 – 14:00 Uhr

### Freitag

8:00 – 13:00 Uhr

### » ZAHNARZTPRAXIS

☎ 030 / 290 475 41  
zahnarztpraxis@gebewo-pro.de

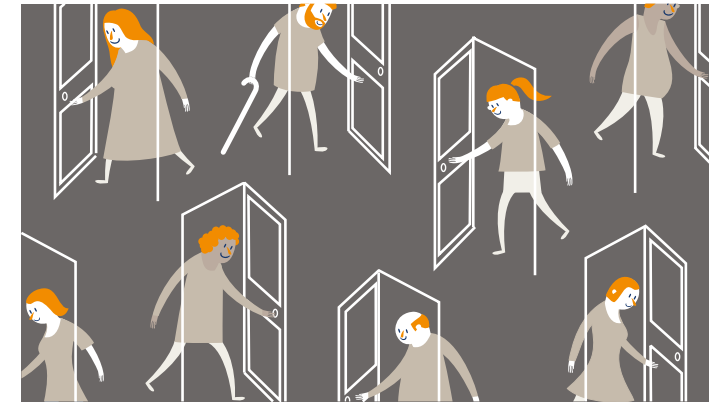
Sprechzeiten ohne  
Terminvergabe

### Montag – Freitag

9.00 – 12:00 Uhr

## Praxis am Stralauer Platz

Medizinische &  
Zahnmedizinische Versorgung  
für wohnungslose Menschen



Unterstützt durch Ärzte &  
Zahnärzte und Zuwendungsmittel  
des Landes Berlin

Im Verbund der  
Diakonie

Evangelische Obdachlosenhilfe in Deutschland e.V.



[www.gebewo-pro.de](http://www.gebewo-pro.de)

### *Unser Angebot:*

#### » ZIELGRUPPE

wohnungslose Personen ab 18 Jahren, die allgemeinmedizinische oder zahnmedizinische Behandlung und Hilfe benötigen.

#### » INSBESONDERE BEI:

- fehlender Krankenversicherung
- Obdachlosigkeit oder vergleichbaren Lebenslagen
- Ängsten vor dem Besuch einer niedergelassenen Praxis
- Schwierigkeiten im Umgang mit Menschen und Behörden

#### » WIR VERMITTELN AN:

- weiterführende Hilfen (z. B. Betreutes Wohnen)
- spezifische Fachberatungsstellen (z. B. Wohnungslosenberatungsstellen, Schuldnerberatung, Suchtberatung)
- zuständige Behörden (z. B. Sozialämter, Wohnungsämter, JobCenter)
- Notunterkünfte, Tagesstätten und weitere Angebote für Bedürftige



[www.gebewo-pro.de](http://www.gebewo-pro.de)

### *Unsere Leistungen:*

#### » BEHANDLUNG

- allgemeinmedizinische Diagnostik, Untersuchungen und Behandlungen
- zahnmedizinische Diagnostik, Untersuchungen und Behandlungen, Zahnersatz
- Krankenpflegerische Unterstützung, Behandlungspflege
- wir kümmern uns um die Finanzierung der Behandlung

#### » WIR BERATEN

- zur Verbesserung der gesundheitlichen Situation
- zur Beseitigung der Wohnungslosigkeit
- zur Existenzsicherung und zu möglichen Anträgen auf Sozialleistungen
- zum Umgang mit Behörden und Institutionen

#### » WIR INFORMIEREN ÜBER

- Rechtsansprüche auf Krankenversicherungsleistungen
- Rechte und Pflichten im Sozialleistungsbezug (ALG II, Sozialhilfe)



[www.gebewo-pro.de](http://www.gebewo-pro.de)

### *Was Sie noch wissen sollten:*

#### » FINANZIERUNG

**Die Leistungen sind für Sie kostenfrei!**

Die Praxis wird über Zuwendungsmittel des Landes Berlin, vertreten durch die Senatsverwaltung für Gesundheit und Soziales und das Bezirksamt Friedrichshain-Kreuzberg, sowie über Eigenmittel und Spenden finanziert.

#### » DATENSCHUTZ

Alle Daten werden vertraulich behandelt.

#### » FACHKRÄFTE

Die Krankenschwestern der Praxis verfügen über mehrjährige Erfahrung in der medizinischen Versorgung wohnungsloser Menschen.

Sie verfügen über unterschiedliche Zusatzqualifikationen, wie z. B. in der Sozialberatung.

In der Praxis behandeln approbierte Ärzte, approbierte Zahnärzte.

#### » TRÄGER UND KOOPERATION

Träger der Einrichtung ist die GEBEWO pro gemeinnützige GmbH. Wir sind Mitglied im Diakonischen Werk Berlin-Brandenburg-schlesische Oberlausitz e. V. (DWBO)

Wir arbeiten mit Berliner Sozialämtern sowie mit vielen Helfern zusammen, um effektiv helfen zu können.